

三菱数控系统网络设置说明

一、范例内容：

- 1、NC IP 地址：192.168.0.99（示例）
- 2、PC IP 地址：192.168.0.4
- 3、PC 目录：C:\CNC（注：共享目录应建立在 C 盘中）

二、NC 侧设置如下：

1、设置 NC 侧 IP 参数；

编号	名称	数据	编号	名称	数据
1925	EtherNet	1	11004	PLCautorun enable	0
1926	Global IP address	192.168.0.99	11005	PC IP address	192.168.100.2
1927	Global Subnet mask	255.255.255.0	11006	PC Port number	55555
1928	Global Gateway	0.0.0.0	11007	PC Timeout	30
1929	Port number	2000	11008		
1930	Host address	0.0.0.0	11009	PLC Const Ext. Num	0
1931	Host number	1	11010	软件 键盘	0
1932			11011	手持式 TERM. PW.	
1933			11012	简易编程	0
1934	Local IP address	192.168.100.1	11013	Chk_len1	
1935	Local Subnet mask	255.255.255.0	11014	Chk_len2	
			11015	Expand_Rate	
11001	APC type	0	11016	Rot_len	
11002	Valid pallet num	0	11017	error string	0
11003	APLC valid	0	11018	error string	0

EMG Y03 放大器未安装 11:34

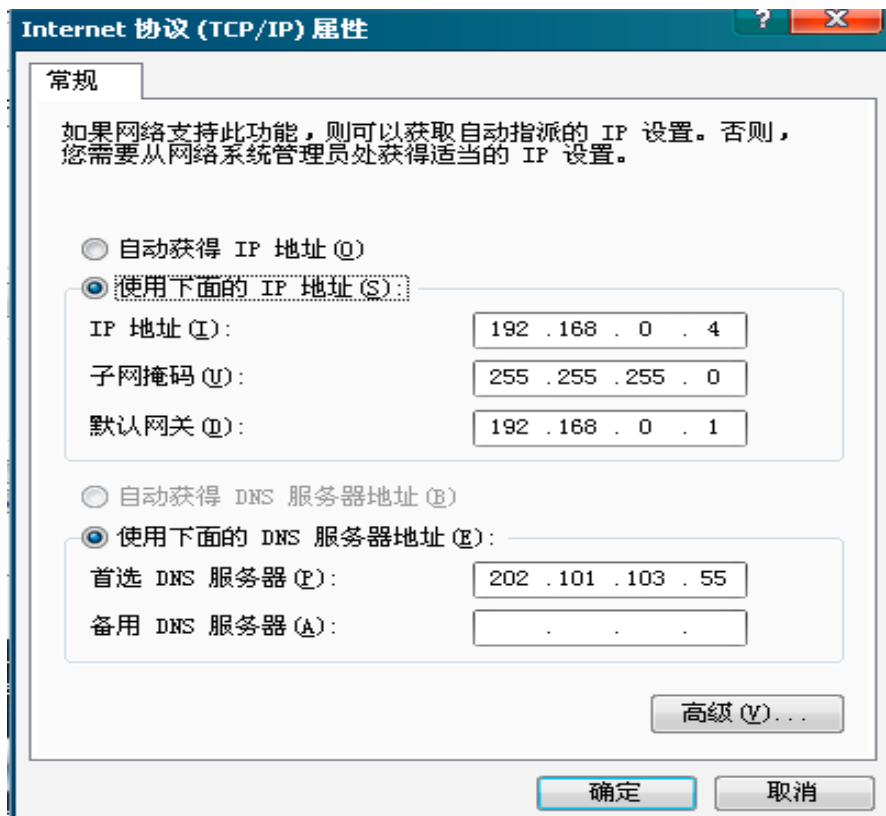
基本系统PRM 基本轴参数 基本公用PRM 轴规格 原点复位PRM 参数编号

2、设置 PC 侧及用户参数

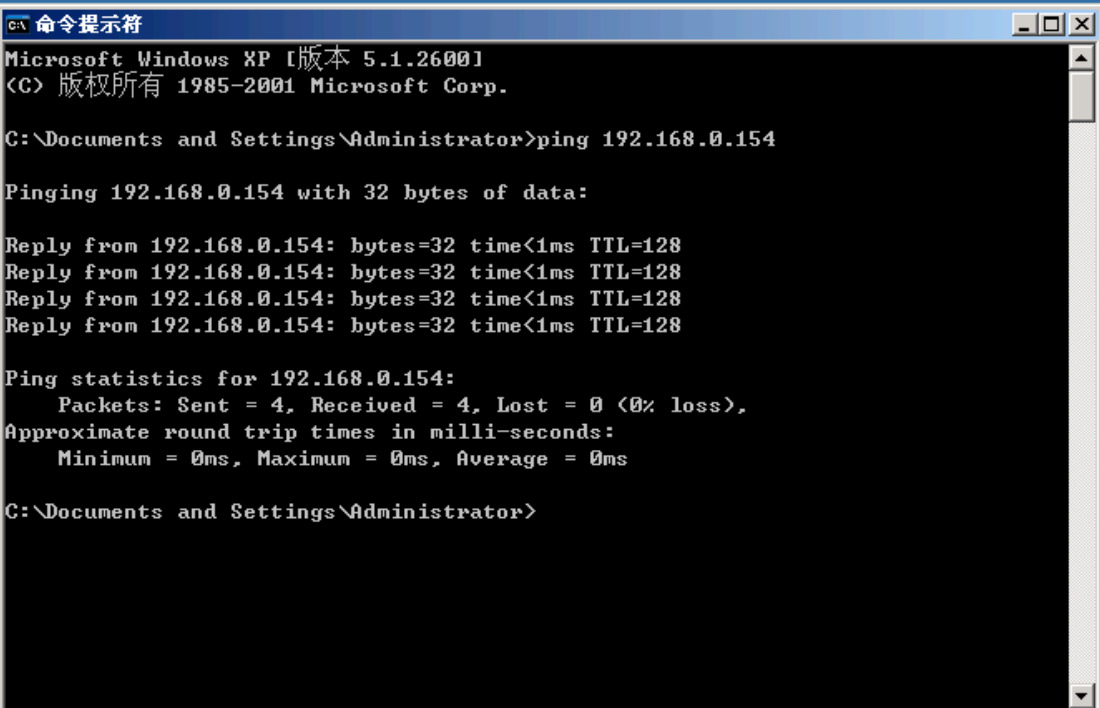


三、设置 PC 机 IP 及网络:

- 1、注意计算机本身的防火墙最好是关掉;
- 2、杀毒软件, 包括 WINDOWS 自带的防火墙对其端口等一些都有默认设置关闭;
- 3、设置 IP 地址:



4、按照硬件进行连接后，用 PING 来 PING 一下网路是否会通，如下图：
假设机台的 IP 为 192.168.0.154
PING 完，通了如下图：（这是连机的基础）



```
CA 命令提示符
Microsoft Windows XP [版本 5.1.2600]
(C) 版权所有 1985-2001 Microsoft Corp.

C:\Documents and Settings\Administrator>ping 192.168.0.154

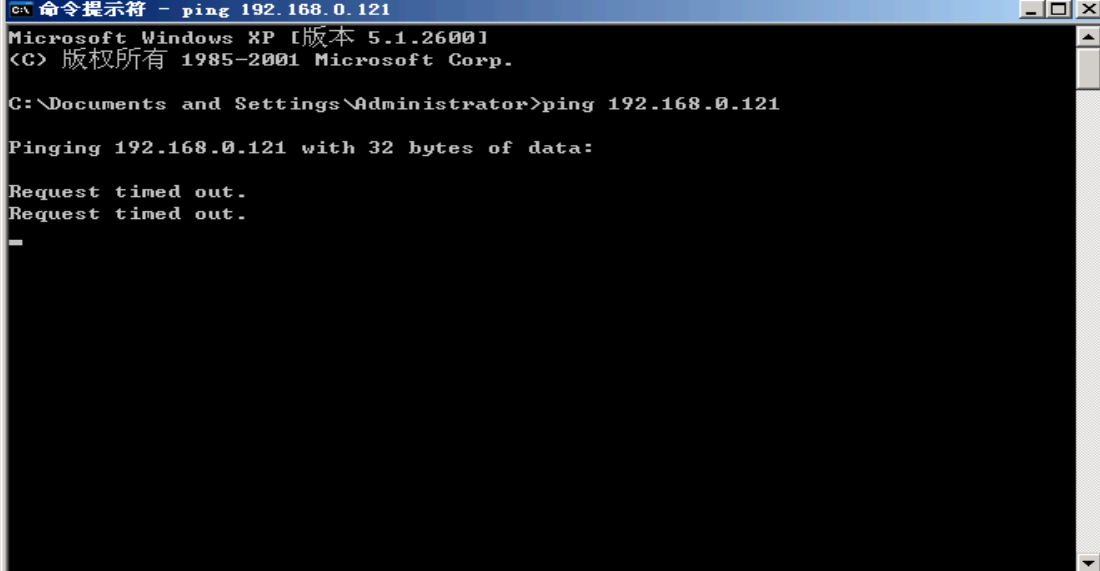
Pinging 192.168.0.154 with 32 bytes of data:

Reply from 192.168.0.154: bytes=32 time<1ms TTL=128
Reply from 192.168.0.154: bytes=32 time<1ms TTL=128
Reply from 192.168.0.154: bytes=32 time<1ms TTL=128
Reply from 192.168.0.154: bytes=32 time<1ms TTL=128

Ping statistics for 192.168.0.154:
    Packets: Sent = 4, Received = 4, Lost = 0 (0% loss),
    Approximate round trip times in milli-seconds:
        Minimum = 0ms, Maximum = 0ms, Average = 0ms

C:\Documents and Settings\Administrator>
```

如果不通则是：



```
CA 命令提示符 - ping 192.168.0.121
Microsoft Windows XP [版本 5.1.2600]
(C) 版权所有 1985-2001 Microsoft Corp.

C:\Documents and Settings\Administrator>ping 192.168.0.121

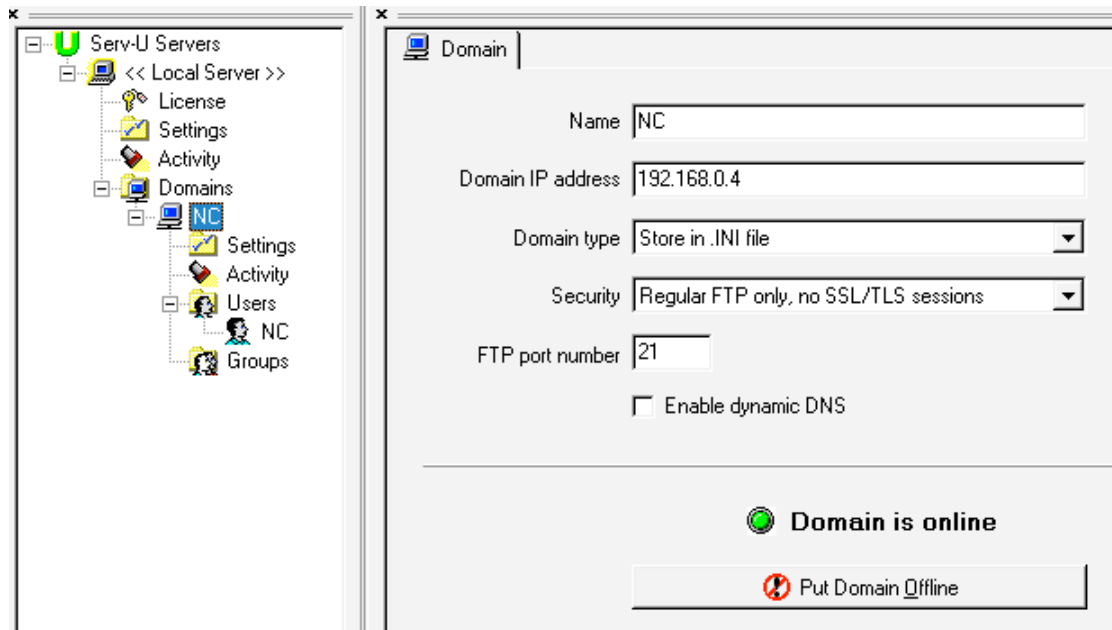
Pinging 192.168.0.121 with 32 bytes of data:

Request timed out.
Request timed out.
-

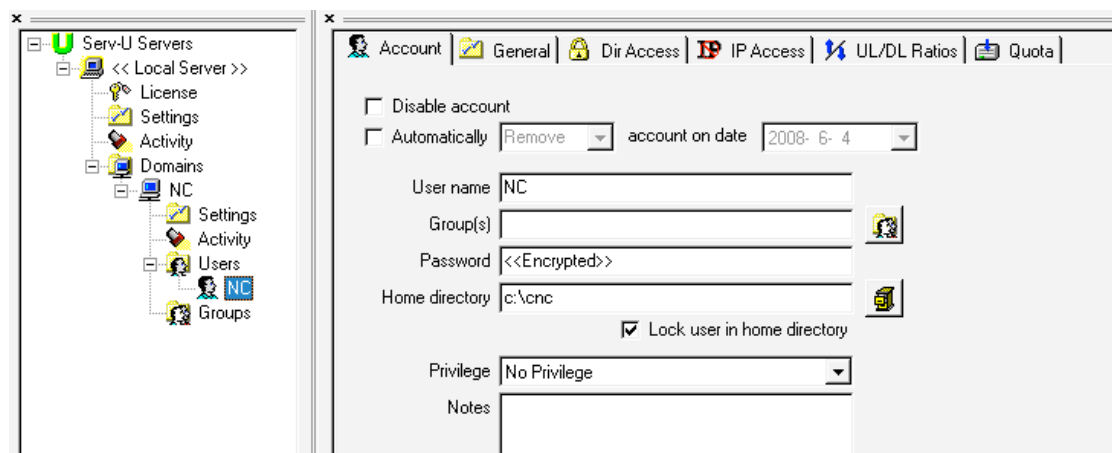
C:\Documents and Settings\Administrator>
```

四、设置 SERV-U

1、设置 DOMAINS=“NC”

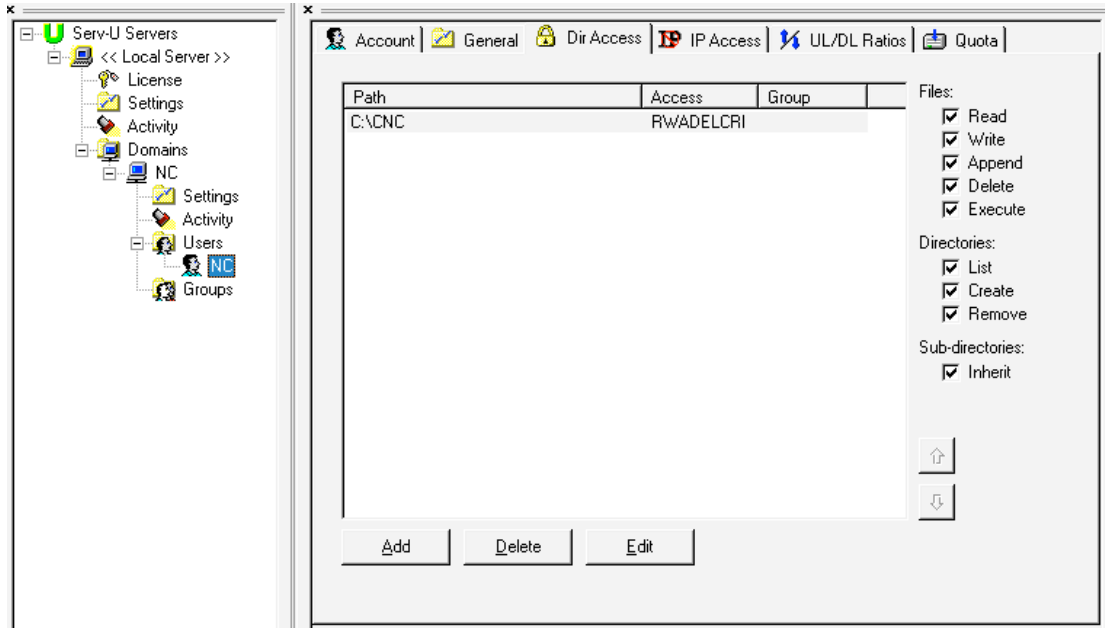


2、设置 USER=NC;

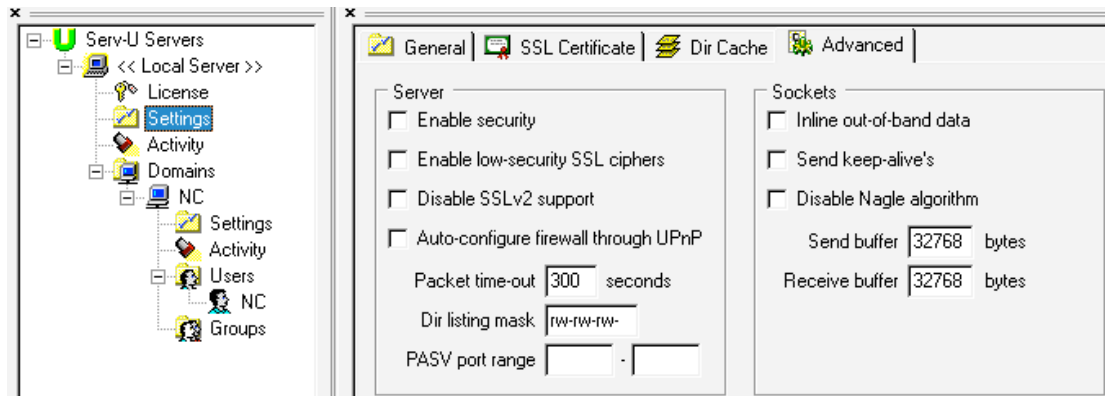


注：其中 C:\CNC 的文件夹为共享（可读写）；

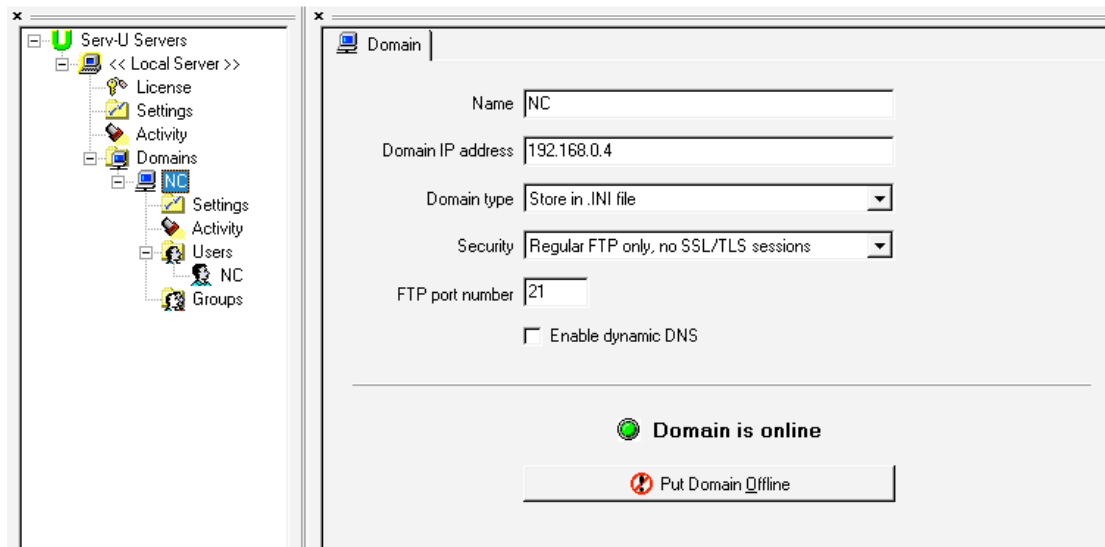
3、设置 USER 的文件夹属性：



4、设置安全性:



5、连接 SERV_U:



五、IO 连接测试:

M70A 快进 运行 设置 编辑 诊断 维护

程序登记数	4	剩余	396
记忆文字数	1.46K	剩余	229.25K
装置名	存储器		

<程序>	<文字>
200	21
300	7
3000	402
09111.PRG	402

A:装置	以太网
目录:	/CNC
文件名	1223.PRG

B:装置	存储器
目录:	程序
文件名	1223.PRG

输入数据: _____

核对数据: _____

EMG Y03 放大器未安装 11:35

区域切换	装置选择	目录	文件名	更新一览表	转送 A→B	比较 A:B	削去 A	削去 B	重命名 A→B
------	------	----	-----	-------	--------	--------	------	------	---------